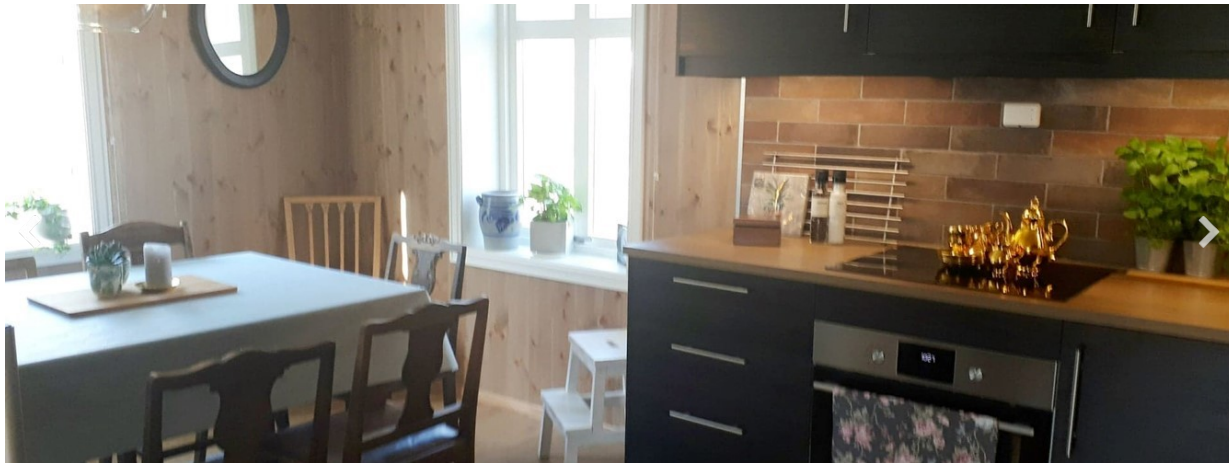


Die Unternehmen an dem Königsweg

FERIENHAUS BRUVOLL



Ferienhaus Bruvoll

Das Ferienhaus Bruvoll ist ein renoviertes Haus in Tønjum, das 8 Kilometer vom Zentrum Lærdals/Lærdalsøyri entfernt liegt.

Das Haus hat drei Schlafzimmer und sechs Betten und verfügt über eine gute Ausstattung.

Das Ferienhaus befindet sich in ruhiger Lage und hat einen großen Garten mit ruhigen Sitzgelegenheiten.

Das Ferienhaus Bruvoll liegt an dem Königsweg über Filefjell im Abschnitt Lærdalsøyri-Ljøsne.

Es ist eine schöne Unterkunft für die erste Nacht auf dem Weg nach Osten von Lærdalsøyri aus, oder eine Unterkunft für die letzte Nacht, wenn Sie den Königsweg über Filefjell Richtung Westen Richtung Lærdalsøyri entlangwandern.

19 Kilometer bis zur Stabkirche Borgund. Großartige Wandergelegenheiten.




Übernachtung im Ferienhaus Bruvoll


 Ganzjährig

 Familien, Paare, ...

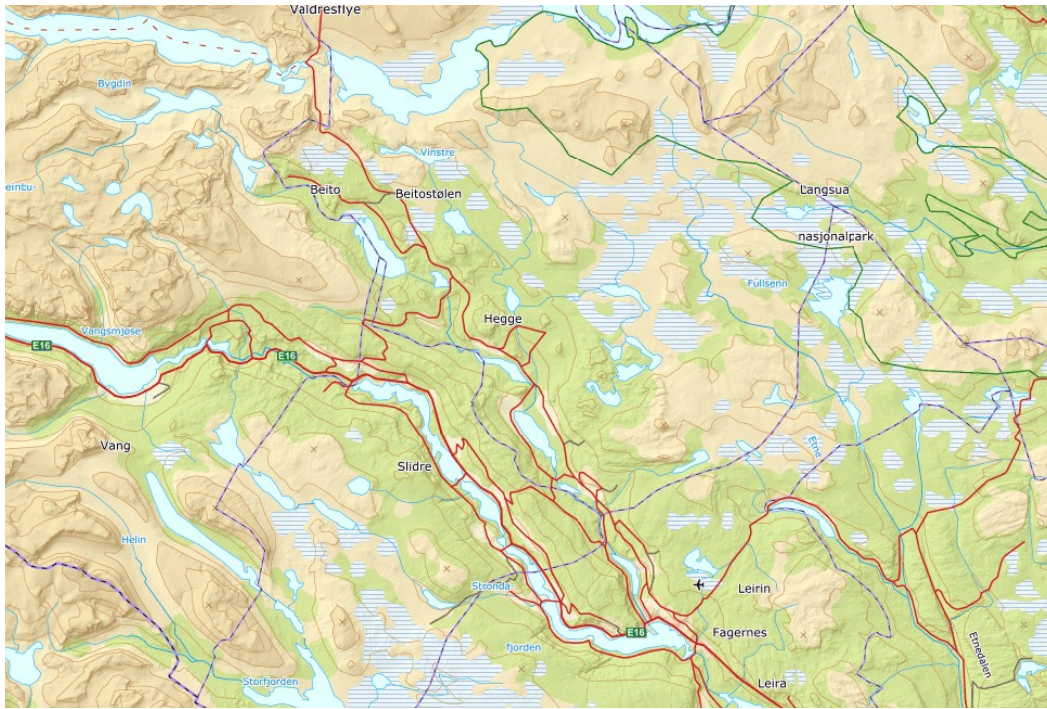
[Weiterlesen](#)




Annike Vanberg


(+47) 480 78 702


[Email](#)



Kongevegen over Filefjell

info@visitkongevegen.no



 Cookies Informationen